

Rückstauklappen

HDPE-Rückstauklappen



Eine Rückstauklappe besteht im Wesentlichen aus einer Platte, die an der Oberseite mit einem Scharnier versehen ist. Aufgehängt vor einem Durchlass bildet sie so eine einseitige Abdichtung. Wasser, das von der Rückseite kommt, ist in der Lage die Klappe aufzudrücken und so seinem Weg zu folgen. Wenn das Wasser von der Vorderseite kommt, wird die Klappe gegen das 'Haus' gedrückt und der Durchgang geschlossen. Da HDPE über Auftrieb verfügt, wird dieses an der Unterseite beschwert.



Typ: KRK-R-O

Die Rückstauklappe ist auf Grund seines Materials leicht. Der geringe Öffnungsdruck der Klappe ermöglicht schon bei geringen Wasserstandsunterschieden einen Durchfluss von Wasser. Auf Wunsch kann das Ballastgewicht einfach angepasst werden. Bei allen Klappentypen ist der Ausgangspunkt wichtig, dass die Konstruktion einen so gering wie möglichen hydraulischen Widerstand hat. Mit Ausnahme der Mauerflachausführung erfolgt die Konstruktion der Klappendeckel in einem Neigungswinkel von 15°. Dadurch ist eine gute Abdichtung garantiert, auch wenn die Klappe etwas nach vorne über geneigt montiert wird.

Spezifikationen

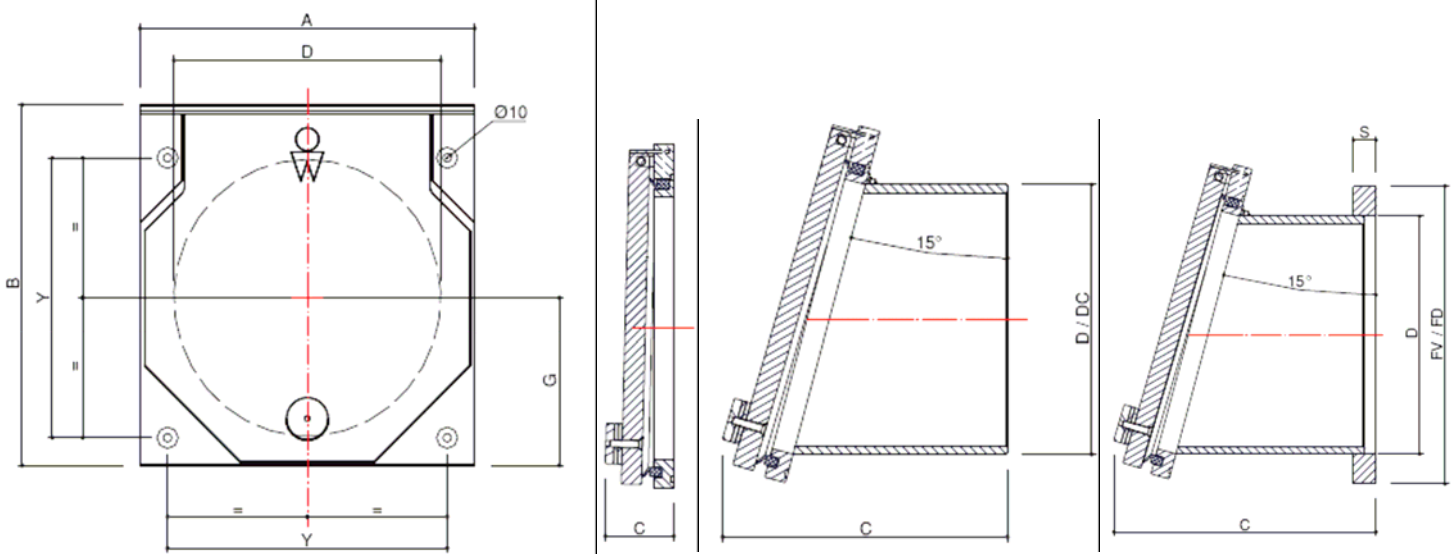
Verwendete Materialien

Klappenplatte	: HDPE
Rückplatte	: HDPE
Achs- und Ballastgewicht	: Rostfreier Stahl 316
Abdichtung	: EPDM-Gummi

Abmessungen:	Ø 100 mm bis Ø 500,
Betriebsdruck	Max. 5 m/Ws
Klappendeckwinkel Flache Mauermontage	15° Standard, Ausnahme
Höhere Druckbelastungen oder Abmessungen auf Anfrage. Diverse Anschlussmöglichkeiten wie: PVC/HDPE Rohr, Flansch, Mauer, in einem Winkel, Beton oder Spirosolrohr.	

Rückstauklappen

HDPE-Rückstauklappen



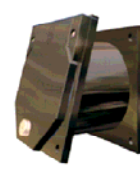
KRK-R-O



KRK-R-P



KRK-R-BS



KRK-R-OH



KRK-R-F

NW	D	A	B	Typ O		Typ P		Typ BS			Typ OH / F				G	Y	
				C	C	C	C	C	C	DC	C	C	FV	FD			S
mm	mm	mm	mm	mm	mm	mm	mm	mm	mm	mm	mm	mm	mm	mm	mm	mm	Mm
					offen		offen		offen			offen					
100	110	190	220	75	230	225	345	-	-	-	235	355	190	220	20	95	150
125	125	205	235	75	245	225	355	-	-	-	235	365	205	220	20	102,5	155
150	160	240	270	75	280	225	380	-	-	-	235	390	240	285	20	120	180
200	200	280	310	75	315	325	510	-	-	-	340	525	280	340	30	140	230
250	250	330	360	80	360	330	545	-	-	-	345	560	330	395	30	165	280
300	315	395	425	85	425	335	595	585	845	290	350	610	395	445	30	197,5	330
400	400	480	510	95	510	400	710	595	910	390	410	725	480	565	30	240	420
500	500	580	610	105	600	400	785	605	985	490	420	800	580	670	30	290	520

Größere Durchmesser auf Anfrage.

Wasserregulierende Systembauteile



Neben Rückstauklappen können wir Ihnen auch weitere wasserregulierende Systembauteile wie:

- Druckabsperrentile (Betriebsdruck 3m/Ws, 5m/Ws, 10m/Ws)
- Handschieber
- Spindelschieber
- Überlaufwehre

anbieten.

Bei Fragen stehen wir Ihnen gerne zur Verfügung.